

# PRINTER SUBLIM

## Fedar 15 Head 1.9M FD51915E/FD61915E



## KECEPATAN PRODUKSI FENOMENAL, BISNIS ANDA MAKIN DIKENAL



Jangan biarkan kendala produksi dan *downtime* tinggi menghambat kesuksesan bisnis Anda!

Printer Sublim Fedar FD51915E/FD61915E adalah solusi investasi tepat untuk kebutuhan cetak tekstil *volume* besar.

Kami memahami bahwa pemilik bisnis seperti Anda fokus pada ROI dan efisiensi. Printer ini dirancang untuk menjawab kebutuhan itu.

Dilengkapi 15 *printhead* Epson i3200-A1, printer ini siap meningkatkan kapasitas produksi hingga 610 m<sup>2</sup>/jam. Artinya, Anda dapat menyelesaikan pesanan besar lebih cepat, membuat bisnis Anda makin PROFITABLE.

Stabilitas dan presisi cetak dijamin berkat komponen premium. Anda dapat menikmati produksi *non-stop* berkat *ink tank* 15 liter dengan *ink starving alarm system* dan *auto feeding* media hingga 2000 meter. Ini meminimalkan *downtime* dan memastikan kualitas konsisten.

Jangan biarkan kompetitor mendahului Anda. Hubungi kami sekarang untuk konsultasi gratis dan buat bisnis Anda makin PROFITABLE!

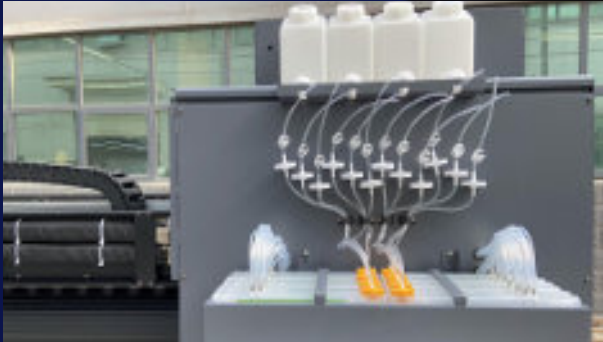
Model	Printhead	Area Cetak	Head	Mode Cetak*	
				Draft	Production
FD51915E	Epson i3200-A1	1.9 m	15	360 x 1800 DPI   1 pass   610 m <sup>2</sup> /jam	360 x 3600 DPI   2 pass   300 m <sup>2</sup> /jam
FD61915E				240 x 1800 DPI   1 pass   610 m <sup>2</sup> /jam	240 x 3600 DPI   2 pass   300 m <sup>2</sup> /jam

## FITUR UTAMA



### Kapasitas Produksi Ekstrem

Printer ini mampu mencapai kecepatan cetak hingga 610 m<sup>2</sup>/jam. Didukung oleh 15 *printhead* Epson i3200-A1, Anda bisa menyelesaikan pesanan massal dengan sangat cepat dan memaksimalkan profitabilitas.



### Operasional Non-Stop

*Ink tank* berkapasitas 15 liter dan *ink starving alarm system* mencegah kehabisan tinta secara tiba-tiba saat produksi berjalan. Ditambah *auto feeding* media 2000 m, operasional Anda menjadi stabil dan minim intervensi.



### Stabilitas & Presisi Tanpa Kompromi

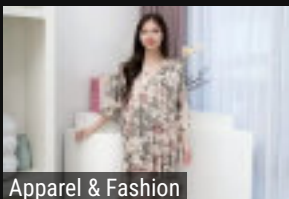
Menggunakan *servo motor* dan THK *guide rail* Jepang, pergerakan *carriage* dijamin presisi, stabil dan akurat. Fitur ini memastikan hasil cetak Anda konsisten dan berkualitas tinggi dalam jangka waktu penggunaan yang panjang.



### Perawatan *Printhead* Praktis & Efisien

*Capping station* terintegrasi menyediakan fungsi *cleaning* dan *moisturizing nozzle* secara otomatis. Fitur ini secara efektif mencegah *printhead* tersumbat dan memperpanjang usia pakainya, mengurangi *cost* perawatan.

## PRODUK YANG DAPAT DIHASILKAN



Apparel & Fashion



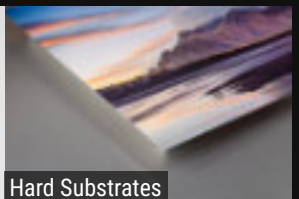
Sportswear



Home Decor & Interior



Merchandise & Aksesoris



Hard Substrates

## KAIN YANG KOMPATIBEL

- Dryfit Milano
- Voal
- Jersey Serena
- BSY
- Hyget
- Canvas PE
- Paragon
- Diadora
- Dryfit Benzema
- Scuba
- Satin Velvet
- Wolfis
- Lotto
- Spandex
- Maxmara
- Dan lainnya

# SPESIFIKASI TEKNIS

## Printer Sublim Fedar 15 Head 1.9M FD51915E/FD61915E

<b>Model</b>	<b>FD51915E</b>	<b>FD61915E</b>	
<b>Printhead</b>	Epson i3200-A1		
<b>Board</b>	Hoson	AT Board	
<b>Jumlah Printhead</b>	15		
<b>Warna Tinta</b>	CMYK		
<b>Tipe Tinta</b>	Sublimasi		
<b>Printhead Properties</b>	Auto Cleaning and Automatic Flashing		
<b>Lebar Area Cetak</b>	1.9 m		
<b>Mode Cetak*</b>	<b>Draft</b>	360 x 1800 DPI   1 pass   610 m <sup>2</sup> /jam	240 x 1800 DPI   1 pass   610 m <sup>2</sup> /jam
	<b>Production</b>	360 x 3600 DPI   2 pass   300 m <sup>2</sup> /jam	240 x 3600 DPI   2 pass   300 m <sup>2</sup> /jam
<b>Maximal Media Feeding</b>	2.000 m		
<b>Media Cetak</b>	Transfer Paper		
<b>Penggerak Media Cetak</b>	Pinch Roller		
<b>Sistem Pengering</b>	Kipas Pengering Otomatis		
<b>Pelembab Printhead</b>	Full Seal Auto Capping dan Cleaning		
<b>RIP Software</b>	FlexiPrint		
<b>Tipe File</b>	TIFF, JPG, EPS, PDF, dsb		
<b>Transmisi Data</b>	USB 3.0	Gigabit LAN	
<b>Kondisi Ruangan</b>	Suhu: 18°C - 30°C dan Kelembaban: 35°C - 65°C		
<b>Kebutuhan Listrik</b>	<b>Tegangan</b>	210 - 230 V, 50/60 Hz	
	<b>Daya Printer</b>	1.500 W	1.800 W
	<b>Daya Pengering</b>	Max. 9.000 W	Max. 9.000 W
<b>Ukuran Printer</b>	3.9 m x 1.54 m x 2 m	3.72 m x 1.45 m x 1.81 m	
<b>Ukuran Packing</b>	3.9 m x 1.34 m x 1.98 m	3.94 m x 1.16 m x 2.16 m	

\*Kecepatan terukur dengan lebar area maksimal dan tanpa feather/eclosion



3.9 m



3.72 m